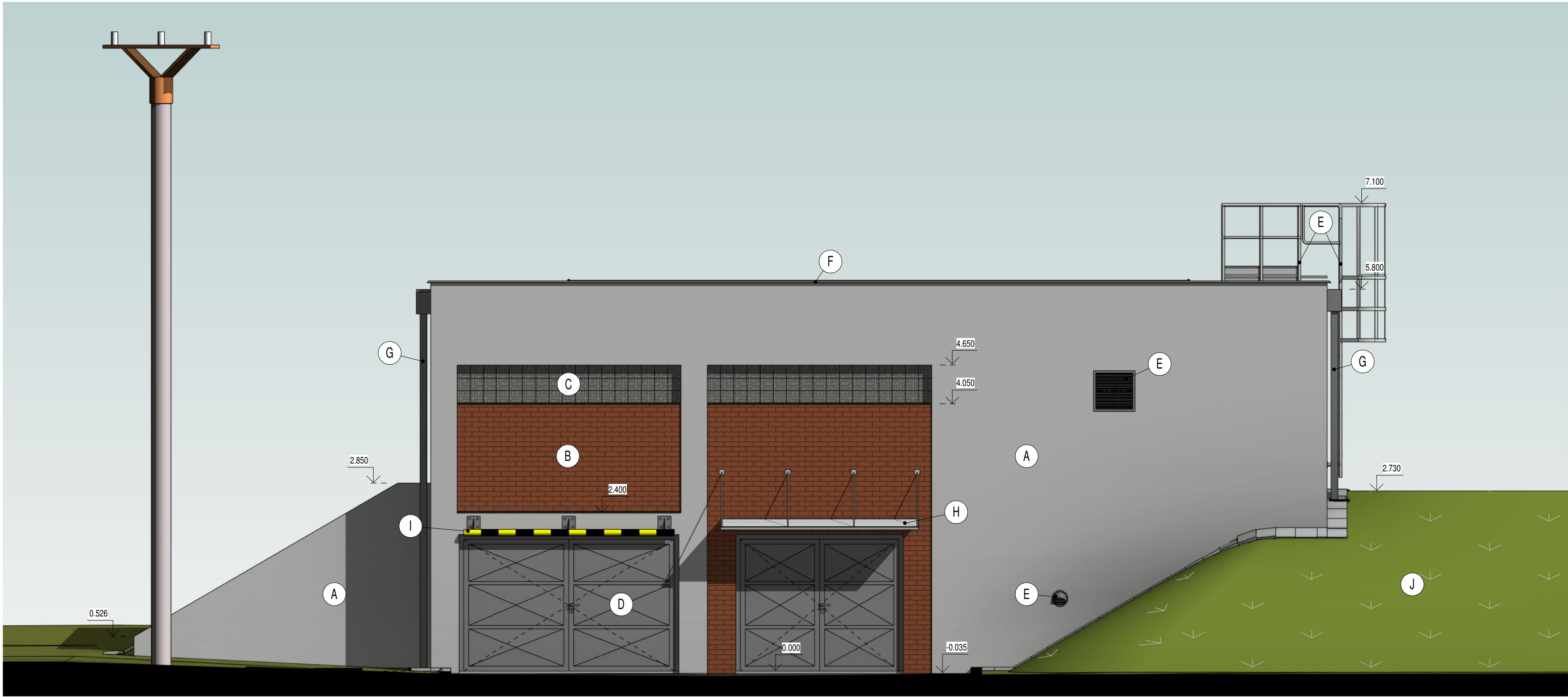


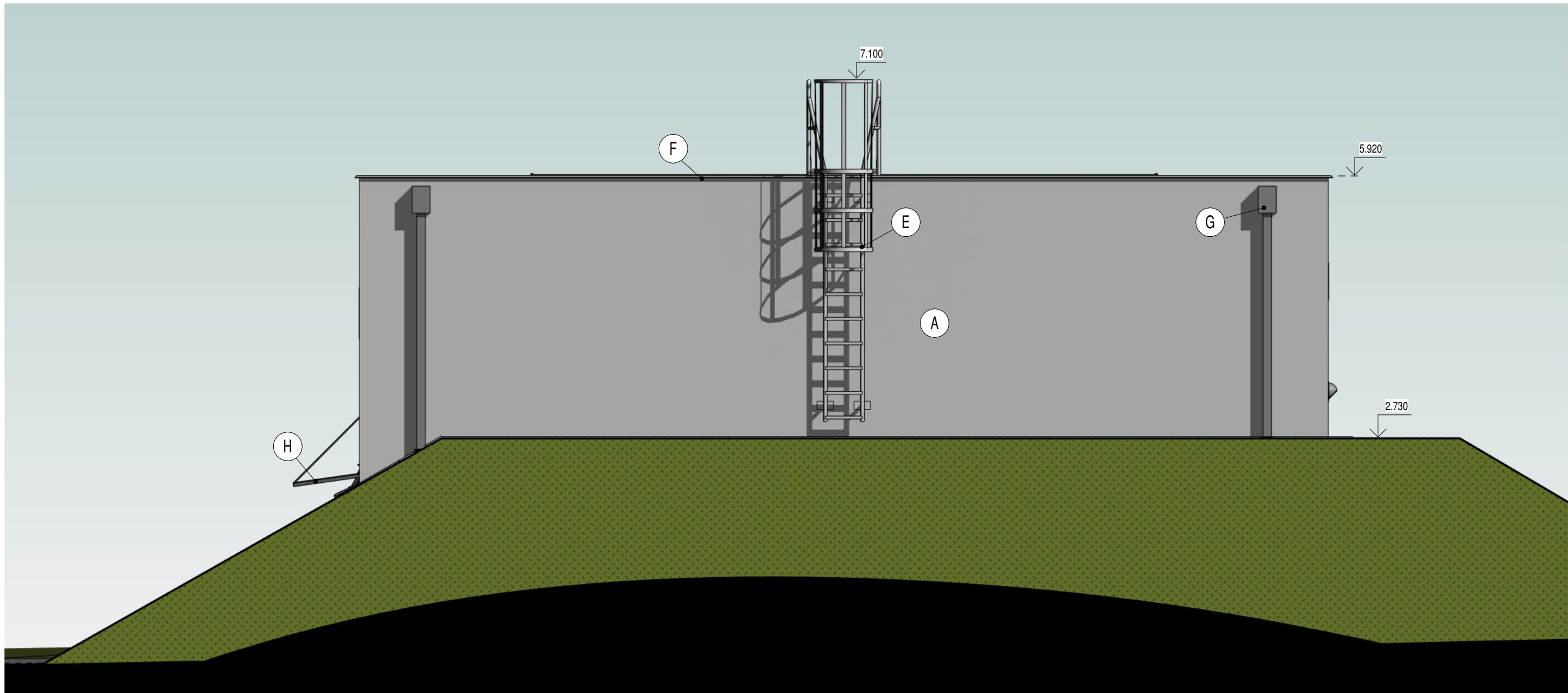
POHLED OD JIHOVÝCHODU

1 : 50



POHLED OD SEVEROVÝCHODU

1 : 50




LEGENDA POVRCHŮ

OZNAČENÍ	POPIS
(A)	EXTERIÉROVÁ SILKÁTOVÁ DEKORAČNÍ BETONOVÁ STĚRKA - IMITACE POHLEDOVÉHO BETONU
(B)	FASÁDNÍ OKLADOVÉ PÁSKY HLADKÉ, V ČERVENÉM CIHELNÉM ODSTÍNU, SPÁROVACÍ HMOTA ŠEDÁ
(C)	SKLOBETONOVÁ STĚNA ZE SKLENĚNÝCH TVÁRNIC - ČÍRÝCH
(D)	OCELOVÁ VRATA - NÁTĚROVÝ SYSTÉM V ŠEDÉ BARVĚ - NAPŘ. RAL 7001
(E)	ZAMEČNICKÉ VÝROBKY - ŽÁROVÉ ZINKOVANÁ OCEL (ŽEBŘÍK, VĚTRACÍ ŽALUZIE, ZÁBRADLÍ ...)
(F)	KLEMPÍŘSKÉ PRVKY Z POPLASTOVANÉHO PLECHU - BARVA ŠEDÁ
(G)	KLEMPÍŘSKÝ VÝROBEK - KOTLIK SE SVODEM - TITANZINKOVÝ PLECH
(H)	STŘÍŠKA Z BEZPEČNOSTNÍHO ČÍŘÉHO SKLA, KONSTRUKCE Z NEREZOVÉ OCELI
(I)	OCHRANNÝ OCELOVÝ RÁM - NÁTĚROVÝ SYSTÉM V BARVĚ ČERNO - ŽLTÉ
(J)	ZATRAVNĚNÁ PLOCHA

KONEČNÁ PODOBA BAREVNÍHO ŘEŠENÍ VŠECH FASÁDNÍCH PRVKŮ BUDE ODSOUHLASENA A PŘÍPADNĚ UPRAVENA DLE PŘÁNÍ INVESTORA NA ZÁKLADĚ PŘEDLOŽENÝCH VZORKŮ KONKRETNÍCH POVRCHOVÝCH ÚPRAV. MATERIÁLOVÉ A BAREVNÉ ŘEŠENÍ OBJEKTU BUDE KORESPONDOVAT VZHLEDEM SE STÁVAJÍCIMI OBJEKTY V AREÁLU.



0	-	-
Revize	Popis revize	Datum revize

		<b>AQUA PROCON s.r.o.</b> Projektová a inženýrská společnost Palackého tř. 12, 612 00 Brno tel.: +420 541 426 011, fax: +420 541 426 012 E-mail: info@aquaprocon.cz www.aquaprocon.cz
Vedoucí projektu	Ing. Petr Baránek	
Vedoucí dílčího projektu		
Zodpovědný projektant	Ing. Jaroslav Jarolím	
Vypracoval	Jakub Marek	
Kontroloval	Ing. Petr Baránek	

Investor	Vodovody a kanalizace Břeclav, a.s.	
Objednatel	Vodovody a kanalizace Břeclav, a.s.	

Formát	3x 2A4	Měřítko	1:50	Stupeň	ZD	Datum	01/2020	Zakázkové číslo	1508518-18
--------	--------	---------	------	--------	----	-------	---------	-----------------	------------

Projekt		ÚV LEDNICE, KALOVÉ HOSPODÁŘSTVÍ		
		D - Dokumentace objektů a technických a technologických zařízení D.1 - Dokumentace stavebního nebo inženýrského objektu D.1.1 - KALOVÉ HOSPODÁŘSTVÍ - STAVEBNÍ ČÁST D.1.1.1 - Budova kalového hospodářství		
Příloha		Souprava		Revize
POHLEDY JV, SV		Číslo přílohy		0
		D.1.1.1.9		